

Prof. Dr.-Ing. Michael Heizmann

Übungen zu Informationsfusion (23141)
Erfasste Fragebögen = 25

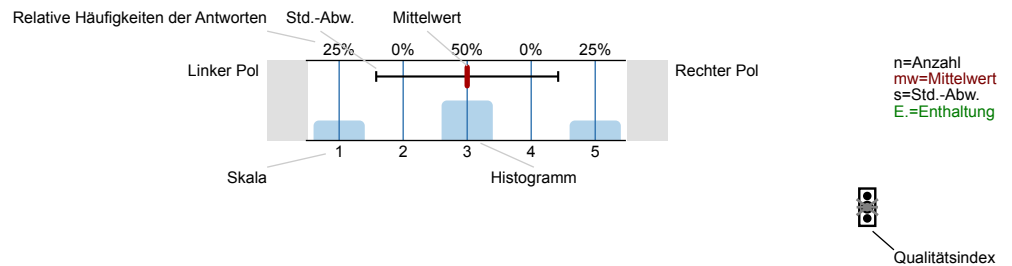
Periode: **WS 17/18**



Auswertungsteil der geschlossenen Fragen

Legende

Frage**text**



Erklärung der Ampelsymbole



Der Mittelwert liegt unterhalb der Qualitätsrichtlinie.



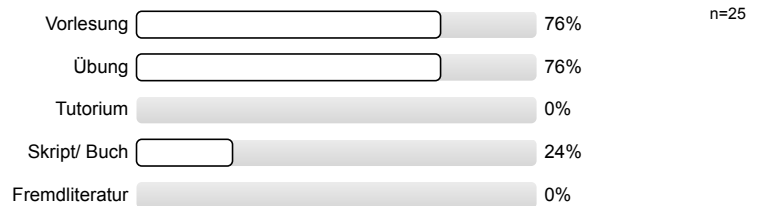
Der Mittelwert liegt im Toleranzbereich der Qualitätsrichtlinie.



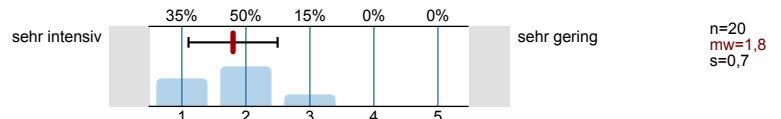
Der Mittelwert liegt innerhalb der Qualitätsrichtlinie.

1. Fragen zur Lehrveranstaltung

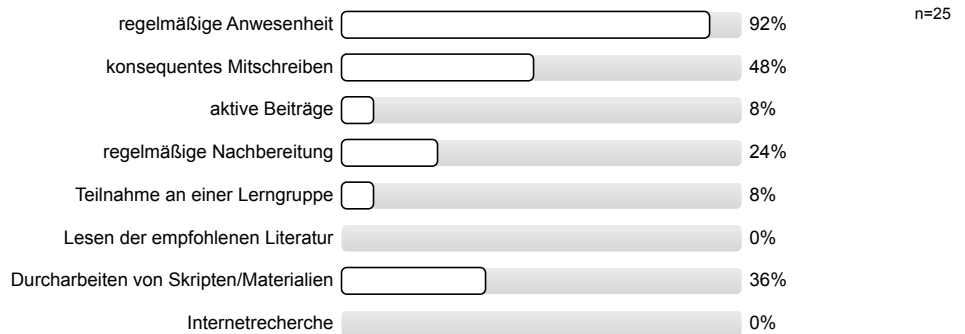
1.1) Mein Wissen beziehe ich primär aus:



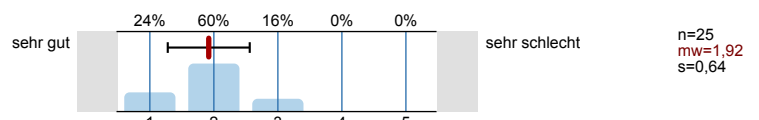
1.2) Wie beurteilen Sie die Mitarbeit Ihrer Studienkollegen/innen innerhalb dieser Lehrveranstaltung?



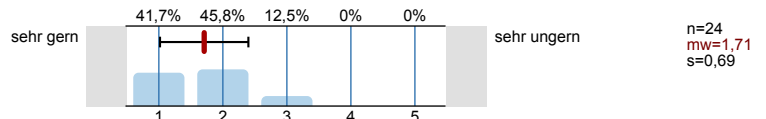
1.3) Mein Engagement für diese Lehrveranstaltung ist gekennzeichnet durch: (Mehrfachnennungen möglich)



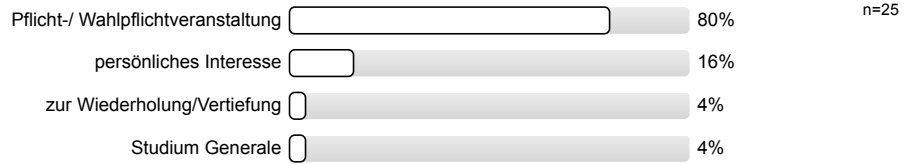
1.4) Die inhaltliche Abstimmung zu anderen Lehrveranstaltungen in meinem Studienplan ist...



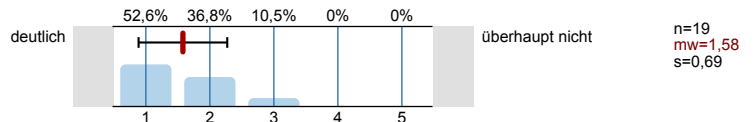
1.5) Wie gerne besuchen Sie diese Lehrveranstaltung?



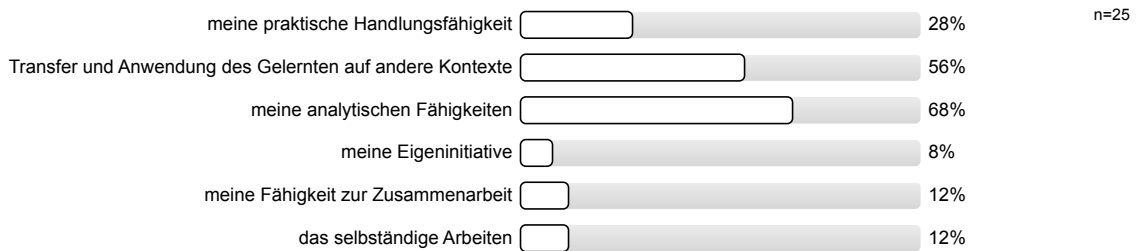
1.6) Warum besuchen Sie diese Lehrveranstaltung?



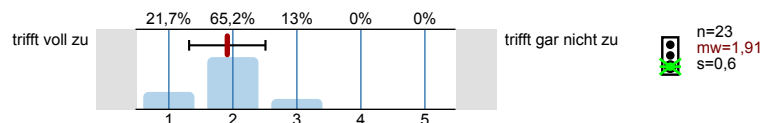
1.7) Erkennen Sie die Bedeutung der Lehrinhalte für das weitere Studium?



1.8) Die Lehrveranstaltung fördert (Mehrfachnennungen möglich)

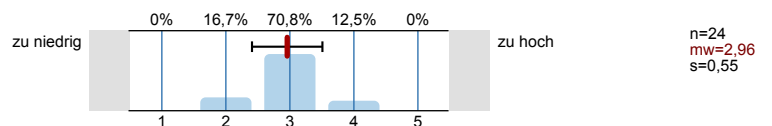


1.9) In dieser Lehrveranstaltung lerne ich viel.

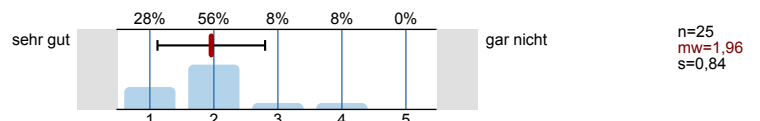


Bitte beurteilen Sie die Übung hinsichtlich folgender Aspekte:

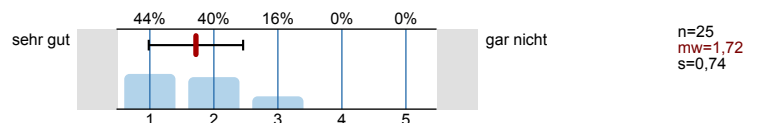
1.10) Niveau



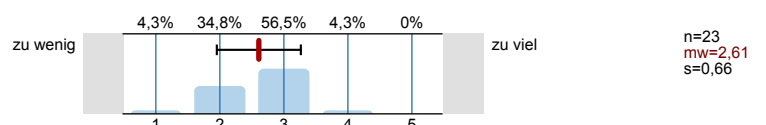
1.11) Inhaltliche Abstimmung mit der Vorlesung



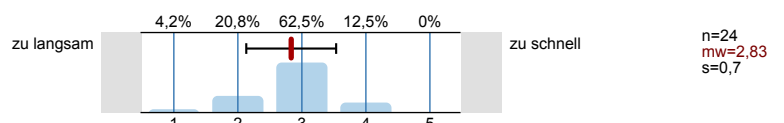
1.12) Zeitliche Abstimmung mit der Vorlesung



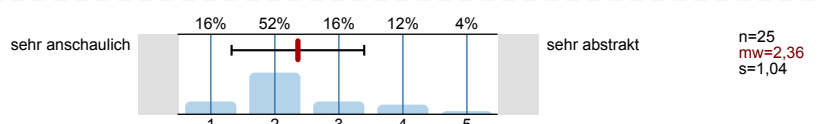
1.13) Umfang der Aufgaben



1.14) Tempo



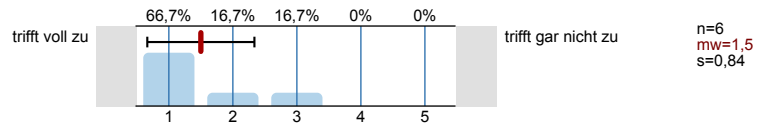
1.15) Anschaulichkeit



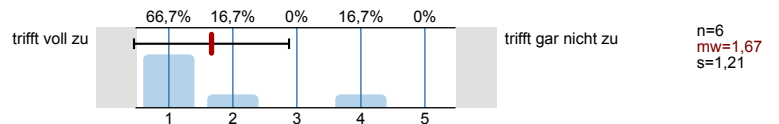
Bitte beurteilen Sie die folgenden Begleitmaterialien und den Anschrieb.
 Bitte nur beantworten, wenn die Begleitmaterialien oder Tafelanschrieb auch vom/von der Dozent/in genutzt werden.

| | | | | |
|---|--|----------------|---------------------|---------------------------|
| 1.16) das Übungsskript/Übungsbuch ist ausführlich | | trifft voll zu | trifft gar nicht zu | n=13 mw=1,85 s=0,8 |
| 1.17) das Übungsskript/Übungsbuch ist verständlich geschrieben | | trifft voll zu | trifft gar nicht zu | n=13 mw=1,62 s=0,77 |
| 1.18) das Übungsskript/Übungsbuch ist gut strukturiert | | trifft voll zu | trifft gar nicht zu | n=11 mw=1,73 s=0,9 |
| 1.19) das Übungsskript/Übungsbuch ist zur Wiederholung des Stoffes gut geeignet | | trifft voll zu | trifft gar nicht zu | n=12 mw=1,75 s=0,75 |
| 1.20) die Folien sind ausführlich | | trifft voll zu | trifft gar nicht zu | n=12 mw=1,42 s=0,51 |
| 1.21) die Folien sind verständlich geschrieben | | trifft voll zu | trifft gar nicht zu | n=14 mw=1,57 s=0,76 |
| 1.22) die Folien sind gut strukturiert | | trifft voll zu | trifft gar nicht zu | n=14 mw=1,79 s=0,97 |
| 1.23) die Folien sind zur Wiederholung des Stoffes gut geeignet | | trifft voll zu | trifft gar nicht zu | n=13 mw=1,62 s=0,77 |
| 1.24) die Anschriebe sind ausführlich | | trifft voll zu | trifft gar nicht zu | n=15 mw=1,73 s=0,88 |
| 1.25) die Anschriebe sind verständlich geschrieben | | trifft voll zu | trifft gar nicht zu | n=15 mw=1,47 s=0,64 |
| 1.26) die Anschriebe sind gut strukturiert | | trifft voll zu | trifft gar nicht zu | n=14 mw=2 s=1,04 |
| 1.27) die Anschriebe sind zur Wiederholung des Stoffes gut geeignet | | trifft voll zu | trifft gar nicht zu | n=15 mw=2,07 s=1,1 |
| 1.28) die zusätzl. Materialien sind ausführlich | | trifft voll zu | trifft gar nicht zu | n=6 mw=1,33 s=0,52 |

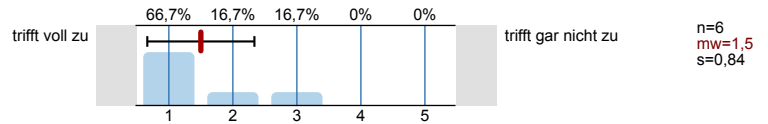
1.29) die zusätzl. Materialien sind verständlich geschrieben



1.30) die zusätzl. Materialien sind gut strukturiert

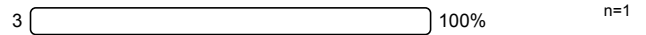


1.31) die zusätzl. Materialien sind zur Wiederholung des Stoffes gut geeignet



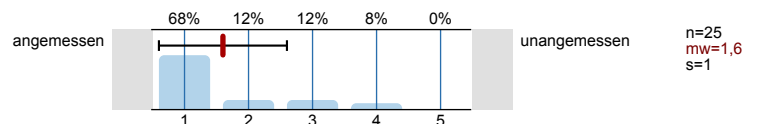
2. Fragen zum Tutorium

2.1) Bitte geben Sie die Nummer Ihres Tutoriums ein:

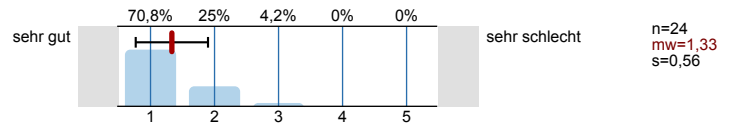


3. Fragen zur Bewertung der Raumbedingungen

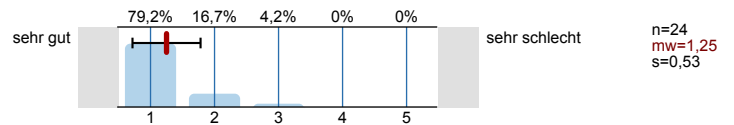
3.1) Die Raumgröße ist der Teilnehmerzahl



3.2) Die Akustik in diesem Raum ist

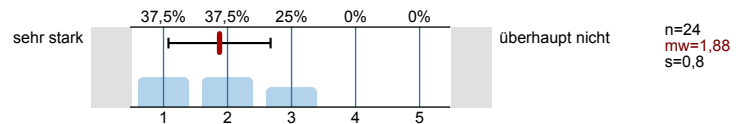


3.3) Die Sichtbedingungen in diesem Raum sind

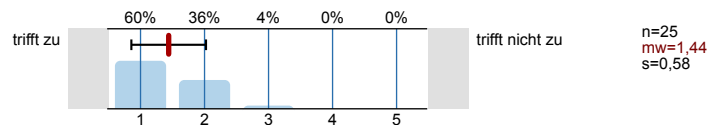


4. Fragen zum/zur Dozenten/in

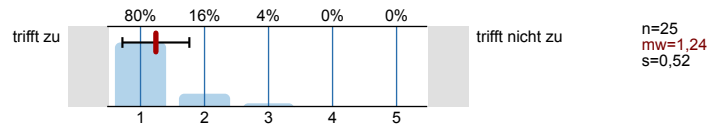
4.1) Verweist der/die Dozent/in auf Zusammenhänge zwischen Theorie und Praxis?



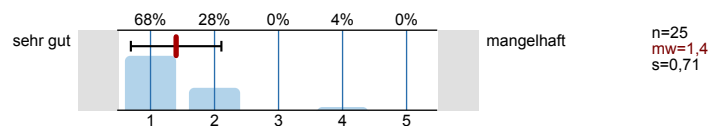
4.2) Der/Die Dozent/in spricht laut und deutlich.



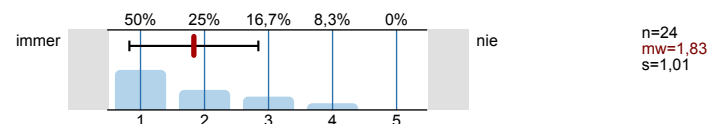
4.3) Der/Die Dozent/in hält Blickkontakt.



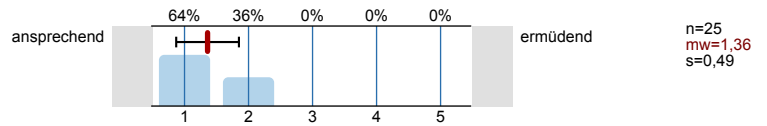
4.4) Wie ist der/die Dozent/in vorbereitet?



4.5) Wird Wesentliches herausgearbeitet?

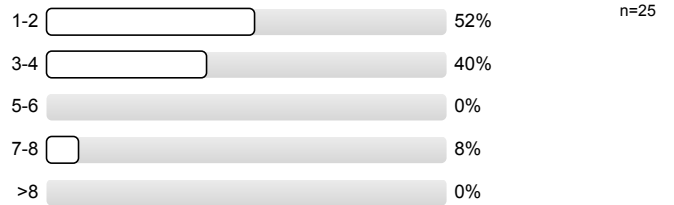


4.6) Wie beurteilen Sie die Darbietung insgesamt?

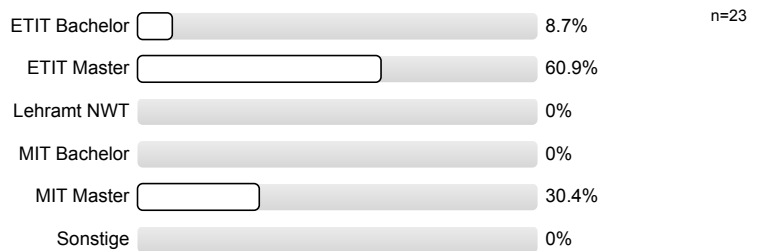


5. Allgemeines

5.1) In welchem Fachsemester befinden Sie sich?

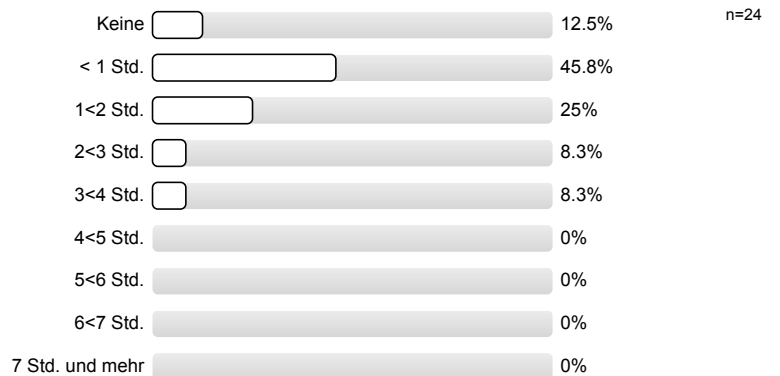


5.2) In welchem Studiengang sind Sie immatrikuliert?



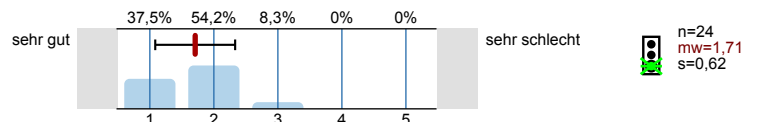
Die Anonymität ist bei handschriftlichen Kommentaren unter Umständen nicht gewährleistet. Bitte verstellen Sie bei allen freien Antwortmöglichkeiten gegebenenfalls Ihre Schrift, z.B. durch Druckbuchstaben

5.4) Wie viel Zeit haben Sie bis jetzt (!) durchschnittlich pro Woche für die Vor- und Nachbereitung für diese Veranstaltung investiert

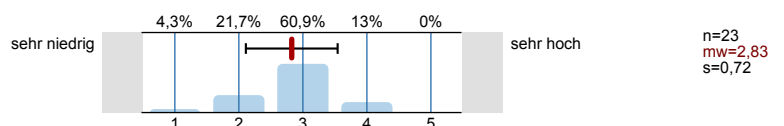


7. Monitoring

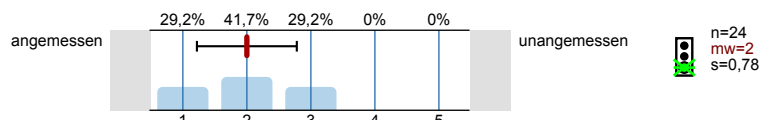
7.1) Bitte benoten Sie die Lehrveranstaltung insgesamt.



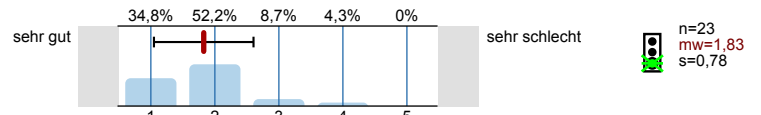
7.2) Wie hoch ist der notwendige Arbeitsaufwand für diese Lehrveranstaltung?



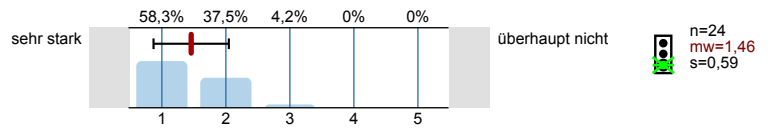
7.3) Der notwendige Arbeitsaufwand für die Lehrveranstaltung ist...



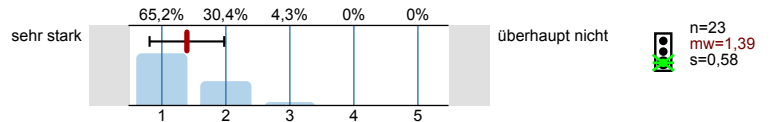
7.4) Wie ist die Lehrveranstaltung strukturiert?



7.5) Wirkt der/die Dozent/in engagiert und motiviert bei der Durchführung der Lehrveranstaltung ?



7.6) Geht der/die Dozent/in auf Fragen und Belange der Studierenden ein?



Vielen Dank für Ihre Mitarbeit!
 (Infoportal zur Lehrevaluation: www.pst.kit.edu/eval-info)

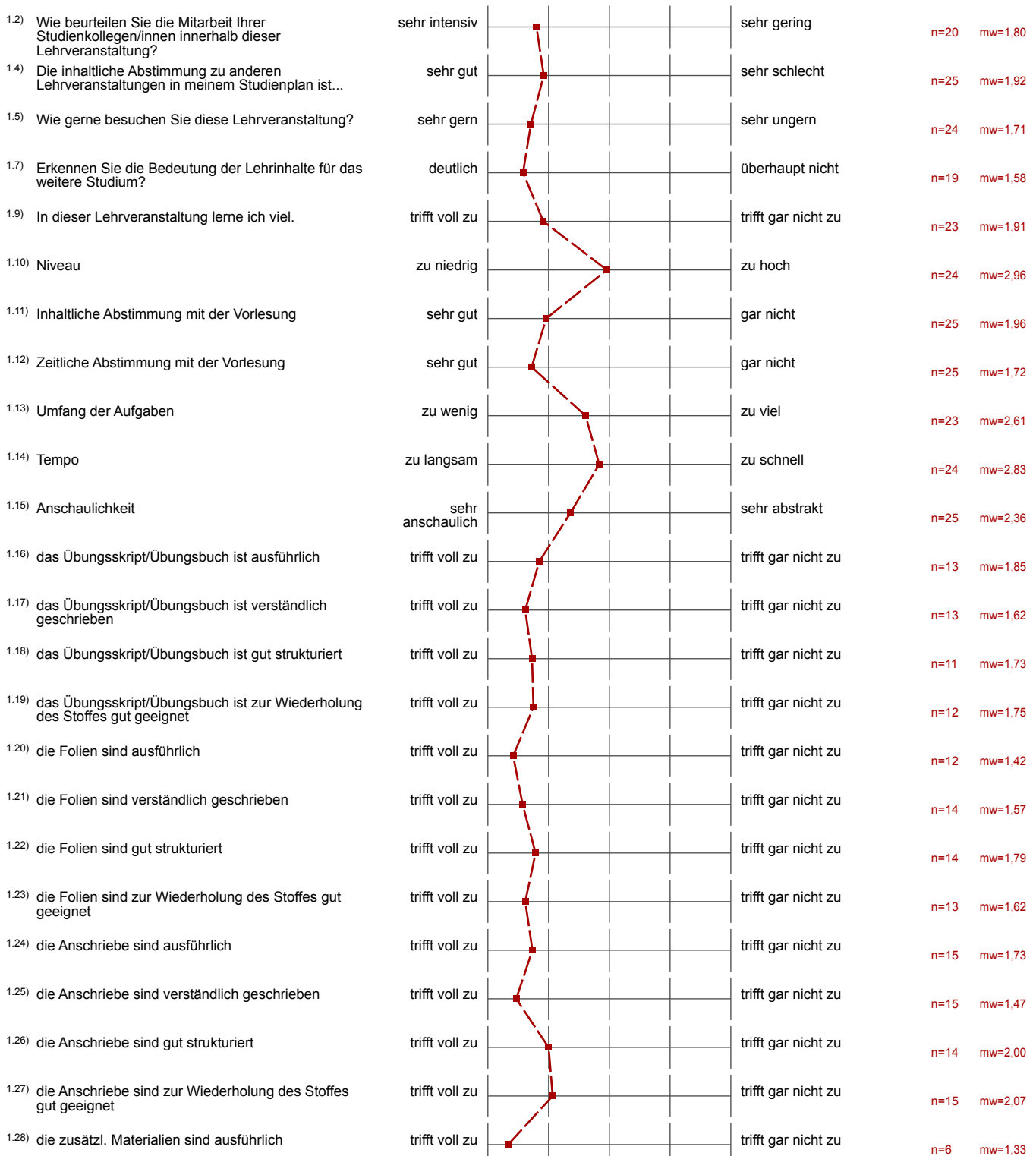
Profillinie

Teilbereich: 01. WS 2017/18 Elektrotechnik und Informationstechnik

Name der/des Lehrenden: Prof. Dr.-Ing. Michael Heizmann
 Titel der Lehrveranstaltung: Übungen zu Informationsfusion
 (Name der Umfrage)

Verwendete Werte in der Profillinie: Mittelwert

1. Fragen zur Lehrveranstaltung



| | | | | | |
|---|----------------|--|---------------------|-----|---------|
| 1.29) die zusätzl. Materialien sind verständlich geschrieben | trifft voll zu | | trifft gar nicht zu | n=6 | mw=1,50 |
| 1.30) die zusätzl. Materialien sind gut strukturiert | trifft voll zu | | trifft gar nicht zu | n=6 | mw=1,67 |
| 1.31) die zusätzl. Materialien sind zur Wiederholung des Stoffes gut geeignet | trifft voll zu | | trifft gar nicht zu | n=6 | mw=1,50 |

3. Fragen zur Bewertung der Raumbedingungen

| | | | | | |
|---|------------|--|---------------|------|---------|
| 3.1) Die Raumgröße ist der Teilnehmerzahl | angemessen | | unangemessen | n=25 | mw=1,60 |
| 3.2) Die Akustik in diesem Raum ist | sehr gut | | sehr schlecht | n=24 | mw=1,33 |
| 3.3) Die Sichtbedingungen in diesem Raum sind | sehr gut | | sehr schlecht | n=24 | mw=1,25 |

4. Fragen zum/zur Dozenten/in

| | | | | | |
|--|-------------|--|-----------------|------|---------|
| 4.1) Verweist der/die Dozent/in auf Zusammenhänge zwischen Theorie und Praxis? | sehr stark | | überhaupt nicht | n=24 | mw=1,88 |
| 4.2) Der/Die Dozent/in spricht laut und deutlich. | trifft zu | | trifft nicht zu | n=25 | mw=1,44 |
| 4.3) Der/Die Dozent/in hält Blickkontakt. | trifft zu | | trifft nicht zu | n=25 | mw=1,24 |
| 4.4) Wie ist der/die Dozent/in vorbereitet? | sehr gut | | mangelhaft | n=25 | mw=1,40 |
| 4.5) Wird Wesentliches herausgearbeitet? | immer | | nie | n=24 | mw=1,83 |
| 4.6) Wie beurteilen Sie die Darbietung insgesamt? | ansprechend | | ermüdend | n=25 | mw=1,36 |

7. Monitoring

| | | | | | |
|---|--------------|--|-----------------|------|---------|
| 7.1) Bitte benoten Sie die Lehrveranstaltung insgesamt. | sehr gut | | sehr schlecht | n=24 | mw=1,71 |
| 7.2) Wie hoch ist der notwendige Arbeitsaufwand für diese Lehrveranstaltung? | sehr niedrig | | sehr hoch | n=23 | mw=2,83 |
| 7.3) Der notwendige Arbeitsaufwand für die Lehrveranstaltung ist... | angemessen | | unangemessen | n=24 | mw=2,00 |
| 7.4) Wie ist die Lehrveranstaltung strukturiert? | sehr gut | | sehr schlecht | n=23 | mw=1,83 |
| 7.5) Wirkt der/die Dozent/in engagiert und motiviert bei der Durchführung der Lehrveranstaltung ? | sehr stark | | überhaupt nicht | n=24 | mw=1,46 |
| 7.6) Geht der/die Dozent/in auf Fragen und Belange der Studierenden ein? | sehr stark | | überhaupt nicht | n=23 | mw=1,39 |