

Prof. Dr.-Ing. Sander Wahls  
 Signale und Systeme Workshop (2302905)  
 Erfasste Fragebögen = 38

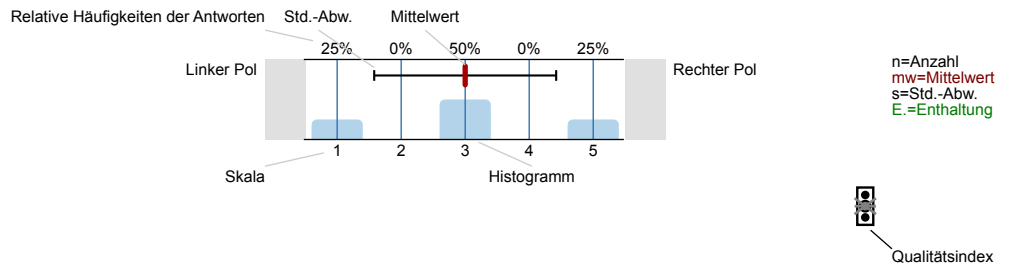


Periode: **SS24**

Auswertungsteil der geschlossenen Fragen

Legende

Frage-  
text



Erklärung der Ampelsymbole



Der Mittelwert liegt unterhalb der Qualitätsrichtlinie.



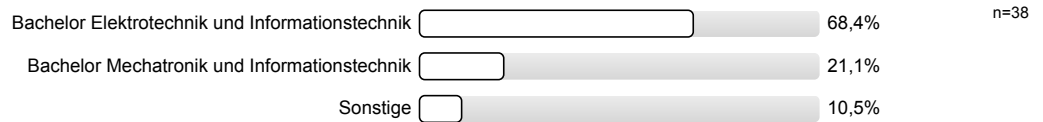
Der Mittelwert liegt im Toleranzbereich der Qualitätsrichtlinie.



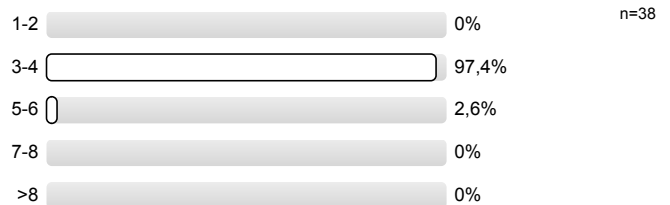
Der Mittelwert liegt innerhalb der Qualitätsrichtlinie.

1. Fragen zum Studium

1.1) In welchem Studiengang sind Sie immatrikuliert?

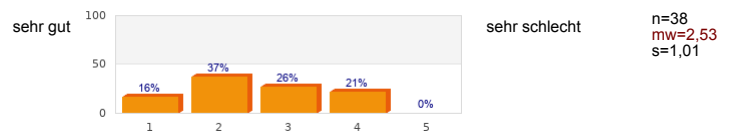


1.3) In welchem Fachsemester befinden Sie sich?

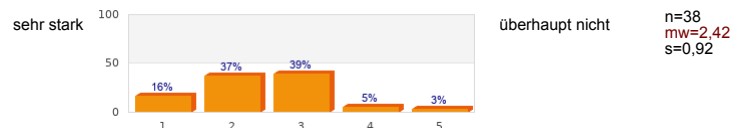


2. Allgemeines / Organisation

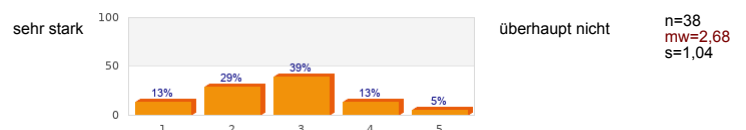
2.1) Die Informationen über den Ablauf der Lehrveranstaltung sind...



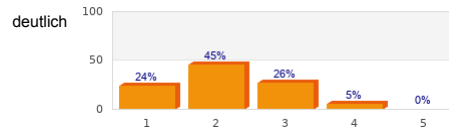
2.2) Hat der Workshop Ihr Interesse am Thema gefördert?



2.3) Hat der Workshop Ihre Motivation für das weitere Studium gefördert?

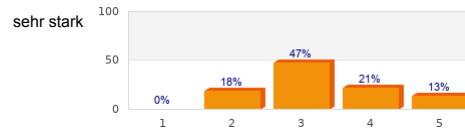


2.4) Erkennen Sie die Bedeutung der Versuchsinhalte für das weitere Studium?



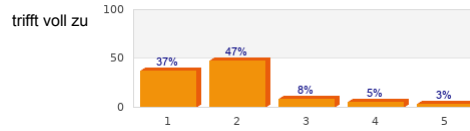
überhaupt nicht  
n=38  
mw=2,13  
s=0,84

2.5) Haben Ihnen die Versuchsinhalte den Einstieg in Ihr Studium vereinfacht?



überhaupt nicht  
n=38  
mw=3,29  
s=0,93

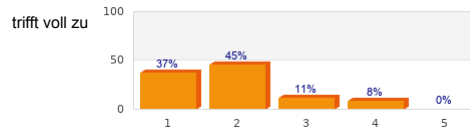
2.6) Die Versuchsinhalte haben Ihnen einen Einblick in die Praxis der Elektrotechnik und Informationstechnik aufzeigen können.



trifft gar nicht zu  
n=38  
mw=1,89  
s=0,95

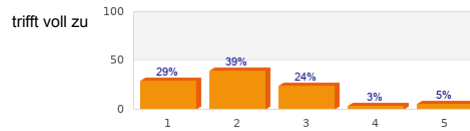
Die Lehrveranstaltung fördert:

2.7) meine praktische Handlungsfähigkeit



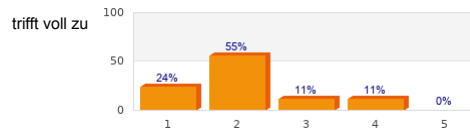
trifft gar nicht zu  
n=38  
mw=1,89  
s=0,89

2.8) meine Fähigkeit zur Zusammenarbeit



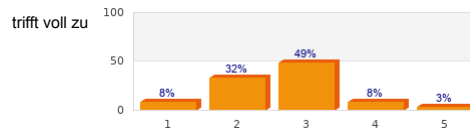
trifft gar nicht zu  
n=38  
mw=2,16  
s=1,05

2.9) meine Eigeninitiative



trifft gar nicht zu  
n=38  
mw=2,08  
s=0,88

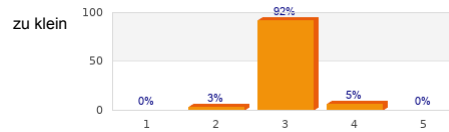
2.10) meine forschungsmethodischen Kompetenzen



trifft gar nicht zu  
n=37  
mw=2,65  
s=0,86

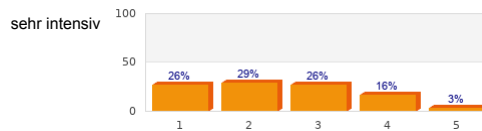
3. Versuchsgruppen

3.1) Die Versuchsgruppen sind...



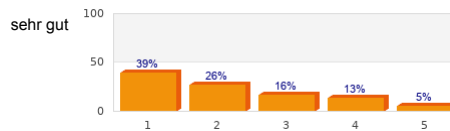
zu klein  
zu groß  
n=37  
mw=3,03  
s=0,29

3.2) Wie beurteilen Sie die Mitarbeit Ihrer Studienkolleg(inn)en?



sehr intensiv  
sehr gering  
n=38  
mw=2,39  
s=1,13

3.3) Wie hat die Zusammenarbeit in den Versuchsgruppen funktioniert?

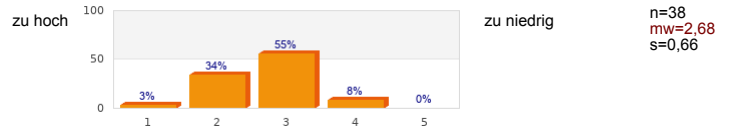


sehr gut  
sehr schlecht  
n=38  
mw=2,18  
s=1,25

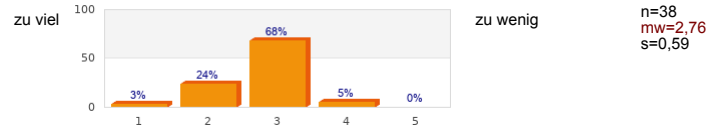
4. Bewertung des Kurses

Bitte beurteilen Sie den Kurs hinsichtlich folgender Aspekte:

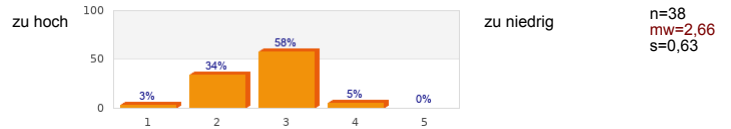
4.1) Niveau



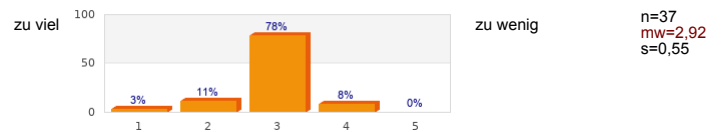
4.2) Umfang



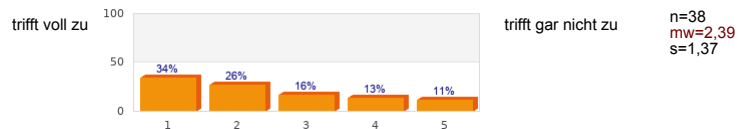
4.3) Zeitaufwand



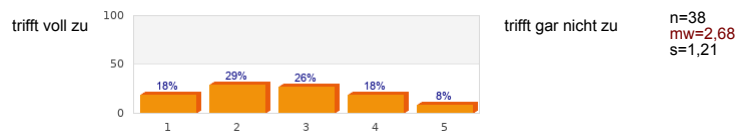
4.4) Praxisorientierung



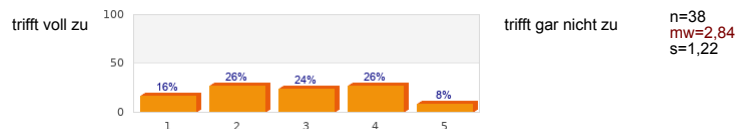
4.5) Vorkenntnisse aus anderen Veranstaltungen reichen aus.



4.6) Die Materialien tragen ausreichend zur Lösung der Aufgabe bei.

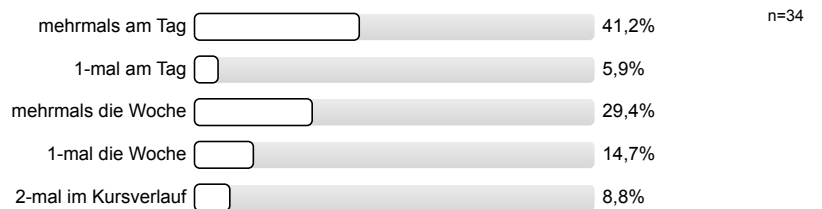


4.7) Die Aufgabenstellung ist verständlich formuliert

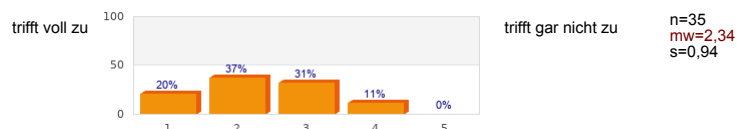


5. Onlineangebot / ILIAS

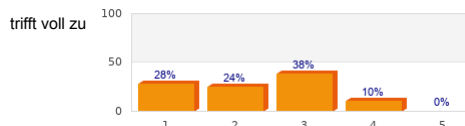
5.1) Wie oft nutzen Sie das Onlineangebot?



5.2) Das Onlineangebot ist übersichtlich aufgebaut.

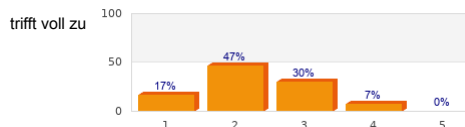


5.3) Bei Fragen erhalte ich im Forum rasch eine Antwort.



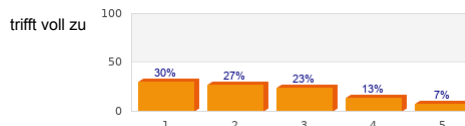
trifft gar nicht zu n=29  
mw=2,31  
s=1

5.4) Die Antworten sind hilfreich zur Lösung der Aufgaben.



trifft gar nicht zu n=30  
mw=2,27  
s=0,83

5.5) Ich finde es hilfreich, mich mit Lehrenden und anderen Studierenden im Forum austauschen zu können.



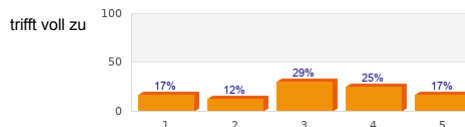
trifft gar nicht zu n=30  
mw=2,4  
s=1,25

## 6. Betreuung

6.1) Ich habe die Fragestunden im Rechenzentrum besucht.

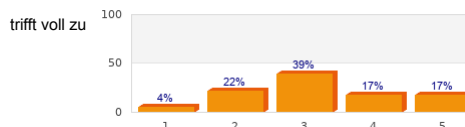


6.2) Die/der Tutor/in konnte mir bei Fragen weiterhelfen.



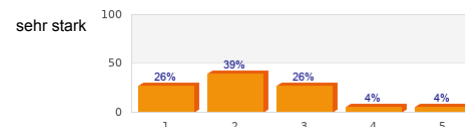
trifft gar nicht zu n=24  
mw=3,13  
s=1,33

6.3) Die Anzahl der Tutor(inn)en war ausreichend.



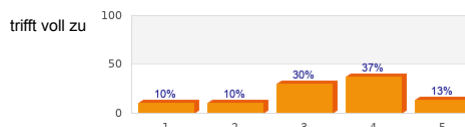
trifft gar nicht zu n=23  
mw=3,22  
s=1,13

6.4) Wirken die Tutor(inn)en motiviert?



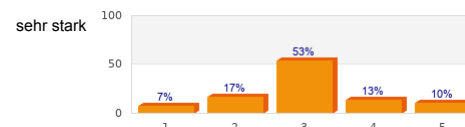
überhaupt nicht n=23  
mw=2,22  
s=1,04

6.5) Die Saalübung trägt zum Verständnis der Aufgaben und der allgemeinen Vorgehensweise bei.



trifft gar nicht zu n=30  
mw=3,33  
s=1,15

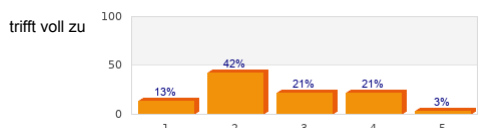
6.6) Wirkt die/der Dozent/in in der Saalübung motiviert?



überhaupt nicht n=30  
mw=3,03  
s=1

## 7. Gesamtbewertung

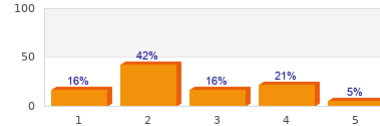
7.1) In diesem Workshop habe ich viel gelernt.



trifft gar nicht zu n=38  
mw=2,58  
s=1,06

7.2) Ich habe den Aufbau des Workshops als lernförderlich erlebt.

trifft voll zu

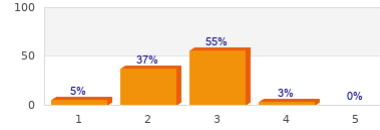


trifft gar nicht zu

n=38  
mw=2,58  
s=1,15

7.3) Wie hoch ist der notwendige Arbeitsaufwand für den Workshop?

zu hoch

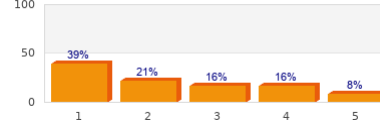


zu niedrig

n=38  
mw=2,55  
s=0,65

7.4) Der notwendige Arbeitsaufwand ist...

angemessen

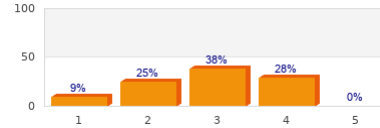


unangemessen

n=38  
mw=2,32  
s=1,36

7.5) Wie beurteilen Sie die Betreuung (Unterstützung durch Tutor(inn)en und den Austausch im Forum) insgesamt?

sehr gut

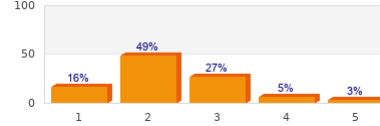


sehr schlecht

n=32  
mw=2,84  
s=0,95

7.6) Wird das Ziel des Workshops erreicht, einen Bezug zwischen der Theorie in den Vorlesungen und der Praxis herzustellen?

wird völlig erreicht

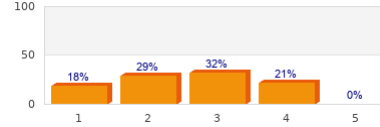


überhaupt nicht

n=37  
mw=2,3  
s=0,91

7.7) Wie beurteilen Sie den Workshop insgesamt?

sehr gut



sehr schlecht

n=38  
mw=2,55  
s=1,03

8. Sonstiges

Vielen Dank für Ihre Mitarbeit!

# Profillinie

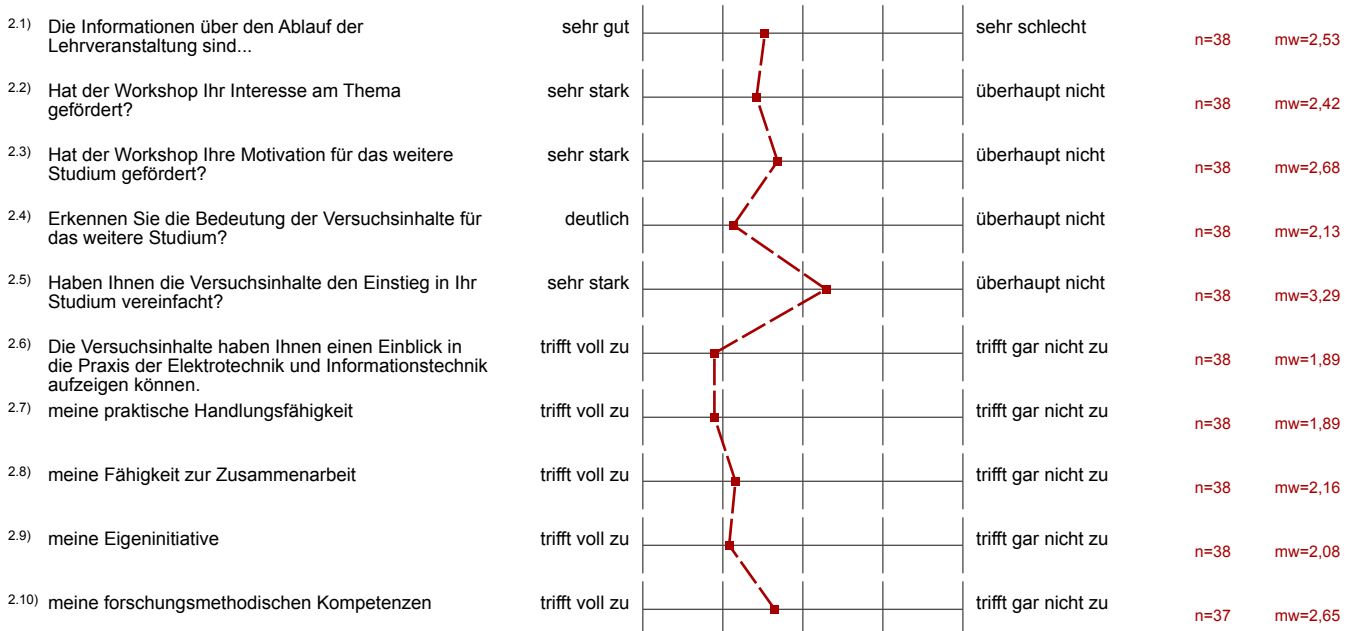
Teilbereich: 01. SoSe 2024 Elektrotechnik und Informationstechnik

Name der/des Lehrenden: Prof. Dr.-Ing. Sander Wahls

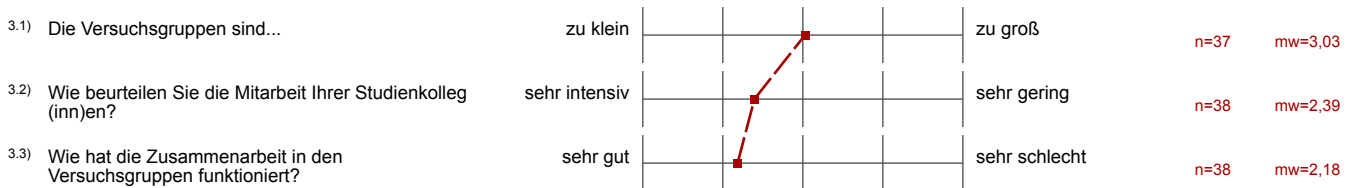
Titel der Lehrveranstaltung: Signale und Systeme Workshop  
(Name der Umfrage)

Verwendete Werte in der Profillinie: Mittelwert

## 2. Allgemeines / Organisation



## 3. Versuchsgruppen



## 4. Bewertung des Kurses



### 5. Onlineangebot / ILIAS

5.2) Das Onlineangebot ist übersichtlich aufgebaut.	trifft voll zu		trifft gar nicht zu	n=35	mw=2,34
5.3) Bei Fragen erhalte ich im Forum rasch eine Antwort.	trifft voll zu		trifft gar nicht zu	n=29	mw=2,31
5.4) Die Antworten sind hilfreich zur Lösung der Aufgaben.	trifft voll zu		trifft gar nicht zu	n=30	mw=2,27
5.5) Ich finde es hilfreich, mich mit Lehrenden und anderen Studierenden im Forum austauschen zu können.	trifft voll zu		trifft gar nicht zu	n=30	mw=2,4

### 6. Betreuung

6.2) Die/der Tutor/in konnte mir bei Fragen weiterhelfen.	trifft voll zu		trifft gar nicht zu	n=24	mw=3,13
6.3) Die Anzahl der Tutor(inn)en war ausreichend.	trifft voll zu		trifft gar nicht zu	n=23	mw=3,22
6.4) Wirken die Tutor(inn)en motiviert?	sehr stark		überhaupt nicht	n=23	mw=2,22
6.5) Die Saalübung trägt zum Verständnis der Aufgaben und der allgemeinen Vorgehensweise bei.	trifft voll zu		trifft gar nicht zu	n=30	mw=3,33
6.6) Wirkt die/der Dozent/in in der Saalübung motiviert?	sehr stark		überhaupt nicht	n=30	mw=3,03

### 7. Gesamtbewertung

7.1) In diesem Workshop habe ich viel gelernt.	trifft voll zu		trifft gar nicht zu	n=38	mw=2,58
7.2) Ich habe den Aufbau des Workshops als lernförderlich erlebt.	trifft voll zu		trifft gar nicht zu	n=38	mw=2,58
7.3) Wie hoch ist der notwendige Arbeitsaufwand für den Workshop?	zu hoch		zu niedrig	n=38	mw=2,55
7.4) Der notwendige Arbeitsaufwand ist...	angemessen		unangemessen	n=38	mw=2,32
7.5) Wie beurteilen Sie die Betreuung (Unterstützung durch Tutor(inn)en und den Austausch im Forum) insgesamt?	sehr gut		sehr schlecht	n=32	mw=2,84
7.6) Wird das Ziel des Workshops erreicht, einen Bezug zwischen der Theorie in den Vorlesungen und der Praxis herzustellen?	wird völlig erreicht		überhaupt nicht	n=37	mw=2,3
7.7) Wie beurteilen Sie den Workshop insgesamt?	sehr gut		sehr schlecht	n=38	mw=2,55